

N/N		Запрашиваемые данные	
1	Порядковый номер панели		
2	Номинальное напряжение	380	В
3	Номинальный ток, материал и сечение сборных шин	665	А АД31Т-50x5 мм
4	Схема первичных соединений		
5	Сечение нулевой жилы	АД31Т-50x5	мм
6	Тип панели	Щ070-1-02 УЗ	Щ070-01-42 УЗ
7	Высота панели (с козырьком) 2000 мм		
8	Назначение панели		Отходящие линии
9	Тип коммутационно-защитного аппарата	Автомат, пускатель	Тип
10	Рубильник		РПС2 250 РПС2 250 РПС2 250 РПС2 250
11	Разъединитель		РЕ 19-39-31160, 630А
12	Номинальный ток максимального расцепителя автомата или предохранителя, А		630
13	Ток плавкой вставки, А		250 250 250 250
14	Трансформатор тока	ТШП-0,66-10ВА-0,5s	600/5
15	Амперметр шкала, А		
16	Вольтметр шкала, В		
17	ЭНМВ-1-6/3R-220 А1		+
18	Автоматический выключатель собственных нужд 3 пол. ВА47-29С25, 25А		+
19	Прибор учета Меркурий 234(2) ARTM-03 DPBR.G		+
20	Прибор учета Меркурий-234(2) ARTM-03 DPR		+
21	Количество панелей (в том числе торцевых)		3(1)
I	Наименование объекта		Проектируемая КТП 400/10/0.4кВ в районе п. Ахуны
II	Наименование заказчика, его адрес		ЗАО "ПГЭС" г. Пенза, ул. Московская, 82 В
III	Наименование проектной организации и адрес		ЗАО "ПГЭС" г. Пенза, ул. Московская, 82 В

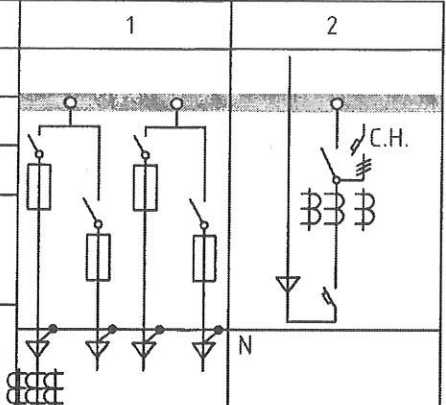
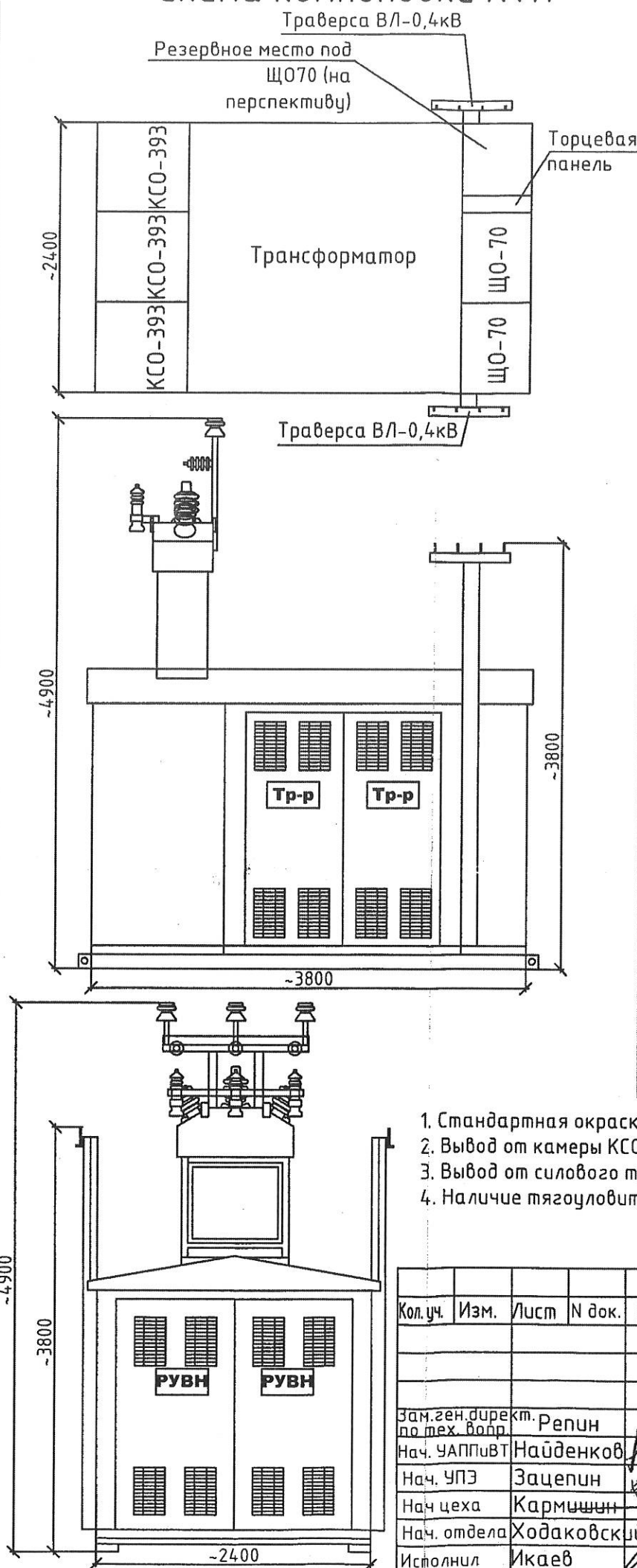


Схема компоновки КТП



N/N		Запрашиваемые данные	
1	Сборные шины	Напряжение, В	10000
		Ток, А	665
		Материал и сеч.	АД-31Т 50x5
2	Схема первичных соединений (с указанием количества кабелей)		
3	Номер камеры по плану		1 2 3
4	Назначение камеры		Трансформатор ТМГ-400/10/0,4 Ввод Линеиная
5	Номенклатурное обозначение камеры по каталогу	номер камеры	КСО393 04 КСО393 03 КСО393 03
6		номер схемы вторичных соединений	
7	Номинальный ток камеры, А		400 400 400
8	Выключатель		ВНАп-10/630 ВНА-10/630 ВНА-10/630
9	Прибор выключателя	Тип и номер схемы исполнения	
		Пределы уставок РТМ, А	
		Пределы уставок РТВ, А	
		Напряжение и род тока включения и отключения электромагнита	
10	Предохранитель, плавкая вставка		ПКТ-103-10-50-31,5УЗ
11	Трансформатор тока, тип, класс точности, коэффициент трансформации		
12	Трансформатор напряжения		
13	Разрядник		
14	Количество трансформаторов тока ТЗЛ		
15	Реле, требующие уточнения характеристик по заказу		
16			
17			
18			
19			
20	Наименование объекта и его место нахождения		Проектируемая КТП 400/10/0.4кВ в районе п. Ахуны
21			
22	Наименование заказчика и его адрес		ЗАО "ПГЭС" г. Пенза, ул. Московская, 82 В
23	Наименование проектной организ. и ее адрес		ЗАО "ПГЭС" г. Пенза, ул. Московская, 82 В

- Стандартная окраска: стены - серые, двери - синие.
- Вывод от камеры КСО в РУ-10кВ до силового трансформатора выполнить шинами сеч. 50x5 мм.
- Вывод от силового трансформатора до вводной панели РУ-0,4 кВ выполнить шинами сеч.50x5мм.
- Наличие тягоуловителей и боковых экранов с двух сторон в камерах КСО-393 обязательно.

Заказчик: ЗАО "ПГЭС"		Заказчик: СНТ "Лесное"	
Код: 2022-00911-ТП		Шифр: 06-01-23-ЭС	
Технологическое присоединение ВРУ с ЛЭП з/у с кад. № № 58:29:2005010:670 по адресу: Пензенская область, г.Пенза, район Ахуны.			
Кол.уч.	Изм.	Лист	№ док.
Зам. ген. директ. по тех. вопр.	И. Репин		
Нач. УАП/ПВТ	Найденков	24.02.23	
Нач. УПЭ	Зацепин	24.02.23	
Нач. цеха	Кармишин	20.02.23	
Нач. отдела	Ходаковский	18.01.	
Исполнил	Икаев		
Этот лист на камеры КСО-393 и панели Щ0-70 в проектируемой КТП		Стадия	Лист
		РД	3
		Листов	
ПГЭС			